

ЭКСПЛИКАЦИЯ ПОМЕЩЕНИЙ				ПРОДОЛЖЕНИЕ				ПРОДОЛЖЕНИЕ				ПРОДОЛЖЕНИЕ											
Номер помещения	Наименование	Площадь, м2	Кат. помещения	Номер помещения	Наименование	Площадь, м2	Кат. помещения	Номер помещения	Наименование	Площадь, м2	Кат. помещения	Номер помещения	Наименование	Площадь, м2	Кат. помещения								
ОБЩЕДОМОВЫЕ ПОМЕЩЕНИЯ				ВЫСТАВОЧНЫЙ САЛОН-МАГАЗИН N3				ВЫСТАВОЧНЫЙ САЛОН-МАГАЗИН N5				ВЫСТАВОЧНЫЙ САЛОН-МАГАЗИН N7											
1	Тамбур	6.08		8	Тамбур	2.93		14	Тамбур	3.22		20	Тамбур	4.00									
2	Коридор	22.96		9	Выставочный зал	94.36		15	Выставочный зал	69.89		21	Выставочный зал	120.07									
3	Лифтовой холл	10.52		10	Санузел с мойкой уборочного инвентаря	3.79		16	Санузел с мойкой уборочного инвентаря	3.44		22	Санузел с мойкой уборочного инвентаря	3.09									
4	Тамбур-шиз	22.64		Итого помещений выставочного салона N3				101.08		Итого помещений выставочного салона N5				76.55		Итого помещений выставочного салона N7				127.16			
5	Венткамера подпора	36.47	B3	Общая площадь выставочного салона N3				102.46		Общая площадь выставочного салона N5				77.63		Общая площадь выставочного салона N7				128.62			
6	Стух в подвале	11.30		ВЫСТАВОЧНЫЙ САЛОН-МАГАЗИН N4				ВЫСТАВОЧНЫЙ САЛОН-МАГАЗИН N6				ВЫСТАВОЧНЫЙ САЛОН-МАГАЗИН N8											
Итого				109.97		11	Тамбур	4.00		17	Тамбур	3.16		23	Тамбур	2.22							
ПОМЕЩЕНИЯ ПАРКИНГА				12	Выставочный зал	120.05		18	Помещение выставочного салона-магазина	60.71		24	Выставочный зал	111.34									
7	Лестничная клетка	14.26		13	Санузел с мойкой уборочного инвентаря	3.09		19	Санузел с мойкой уборочного инвентаря	3.72		25	Санузел с мойкой уборочного инвентаря	3.33									
Итого				14.26		Итого помещений выставочного салона N4				127.14		Итого помещений выставочного салона N6				67.59		Итого помещений выставочного салона N8				116.89	
						Общая площадь выставочного салона N4				128.82		Общая площадь выставочного салона N6				69.79		Общая площадь выставочного салона N8				117.98	

Примечание:  
1. Привязки диффузоров уточнить по месту.

АПУ.052-011-0В

Застройка по ул. Просторной - Павловской в Чкаловском районе г. Екатеринбург (участок №2). Жилые дома со встроенно-пристроенными помещениями общественного назначения, трансформаторной подстанцией и подземной парковкой.

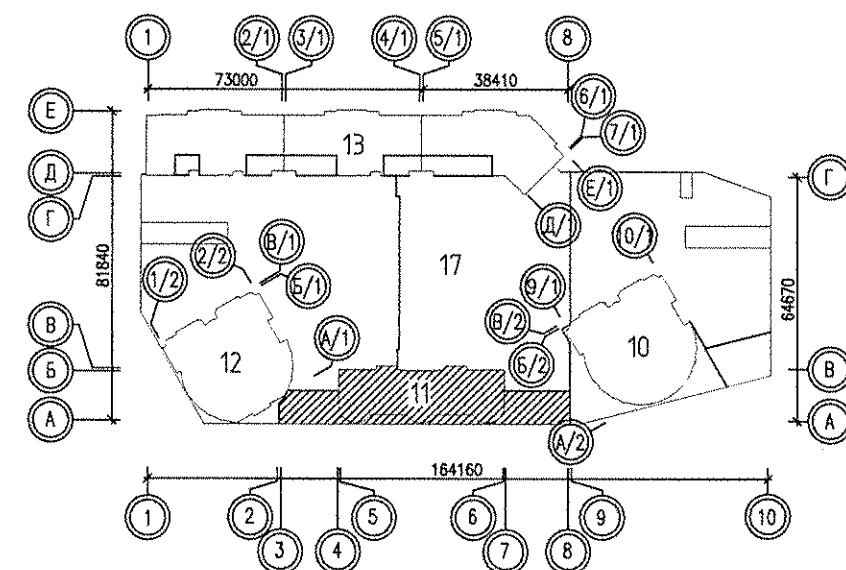
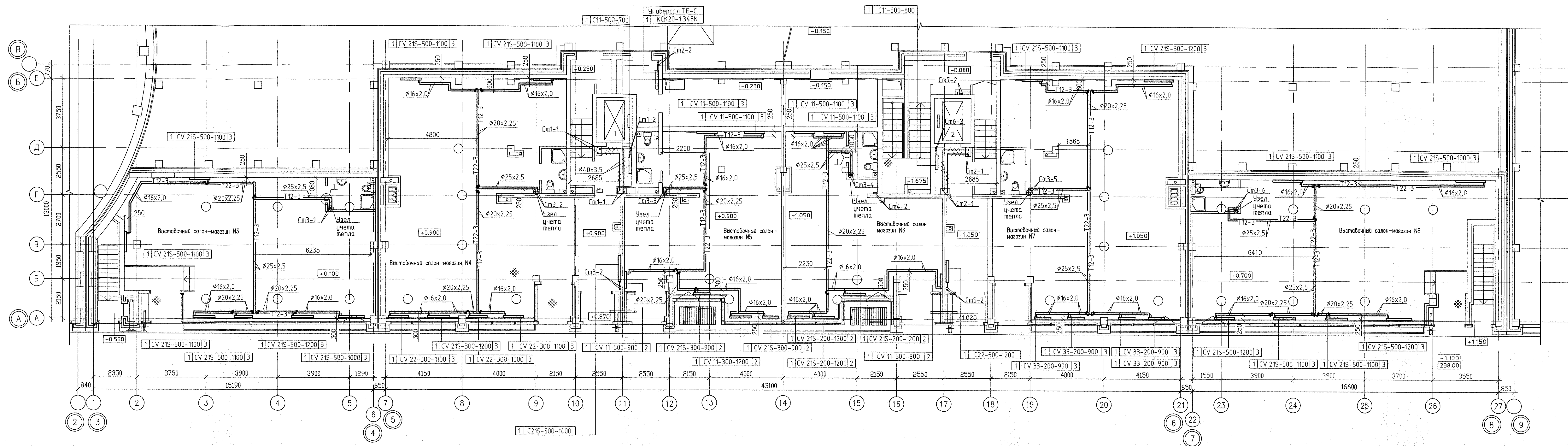
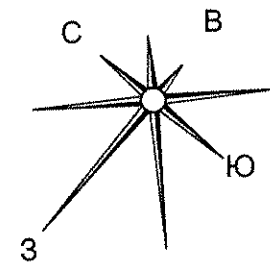
5-этажный функциональный жилой дом

Страна	Лист	Листов
Р	4	

Вентиляция  
План 1 этажа

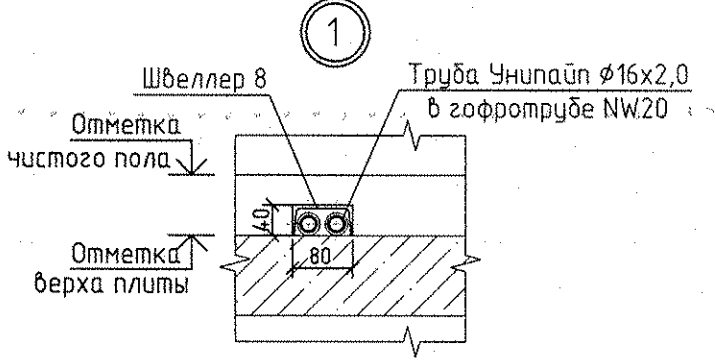
АО КОРПОРАЦИЯ  
АТОМСТРОЙКОМПЛЕКС

Формат А1+М4



ЭКСПЛИКАЦИЯ ПОМЕЩЕНИЙ				ПРОДОЛЖЕНИЕ				ПРОДОЛЖЕНИЕ				ПРОДОЛЖЕНИЕ			
Номер помещения	Наименование	Площадь, м2	Кат. помещения	Номер помещения	Наименование	Площадь, м2	Кат. помещения	Номер помещения	Наименование	Площадь, м2	Кат. помещения	Номер помещения	Наименование	Площадь, м2	Кат. помещения
ОБЩЕДОМОВЫЕ ПОМЕЩЕНИЯ				ВЫСТАВОЧНЫЙ САЛОН-МАГАЗИН N3				ВЫСТАВОЧНЫЙ САЛОН-МАГАЗИН N5				ВЫСТАВОЧНЫЙ САЛОН-МАГАЗИН N7			
1	Тамбур	6.08		8	Тамбур	2.93		14	Тамбур	3.22		20	Тамбур	4.00	
2	Коридор	22.96		9	Выставочный зал	94.36		15	Выставочный зал	69.89		21	Выставочный зал	120.07	
3	Лифтовой холл	10.52		10	Санузел с мойкой уборочного инвентаря	3.79		16	Санузел с мойкой уборочного инвентаря	3.44		22	Санузел с мойкой уборочного инвентаря	3.09	
4	Тамбур-шлюз	22.64		11	Итого помещений выставочного салона N3	101.08		17	Итого помещений выставочного салона N5	76.55		23	Итого помещений выставочного салона N7	127.16	
5	Венткамера погупара	36.47	B3	12	Общая площадь выставочного салона N3	102.46		18	Общая площадь выставочного салона N5	77.63		24	Общая площадь выставочного салона N7	128.62	
6	Спуск в подвал	11.30		ВЫСТАВОЧНЫЙ САЛОН-МАГАЗИН N4				ВЫСТАВОЧНЫЙ САЛОН-МАГАЗИН N6				ВЫСТАВОЧНЫЙ САЛОН-МАГАЗИН N8			
7	Итого	109.97		11	Тамбур	4.00		17	Тамбур	3.16		23	Тамбур	2.22	
ПОМЕЩЕНИЯ ПАРКИНГА				ПОМЕЩЕНИЯ ПАРКИНГА				ПОМЕЩЕНИЯ ПАРКИНГА				ПОМЕЩЕНИЯ ПАРКИНГА			
7	Лестничная клетка	14.26		12	Выставочный зал	120.05		18	Помещение выставочного салон-магазина	60.71		24	Выставочный зал	111.34	
				13	Санузел с мойкой уборочного инвентаря	3.09		19	Санузел с мойкой уборочного инвентаря	3.72		25	Санузел с мойкой уборочного инвентаря	3.33	
				Итого	Итого помещений выставочного салона N4	127.14		Итого	Итого помещений выставочного салона N6	67.59		Итого	Итого помещений выставочного салона N8	116.89	
				Итого	Общая площадь выставочного салона N4	128.82		Итого	Общая площадь выставочного салона N6	69.79		Итого	Общая площадь выставочного салона N8	117.98	

Условные обозначения:  
 1 Радиатор "PURMO"  
 2 панельный "Ventil Control"  
 3 CV11-500-1000



Примечание:  
 1 Все подделки к приборам отопления "Purmo" выполнять трубой металлопластиковой "Унипласт" диаметром 16x2,0 мм.  
 2 Узлы пересечения трубопроводов отопления и водоснабжения см. на схеме лист 16.  
 3 Узлы пересечения трубопроводов отопления при поворотах и ответвлениях см. на схеме лист 17.

AGU.052-011-0B

Застройка по ул. Просторной - Павловской в Чкаловском районе г. Екатеринбург (участок N2). Жилые дома со встроенно-пристроенными помещениями общественного назначения, трансформаторной подстанции и подземной обводной канализации.

5-этажный двухсекционный жилой дом

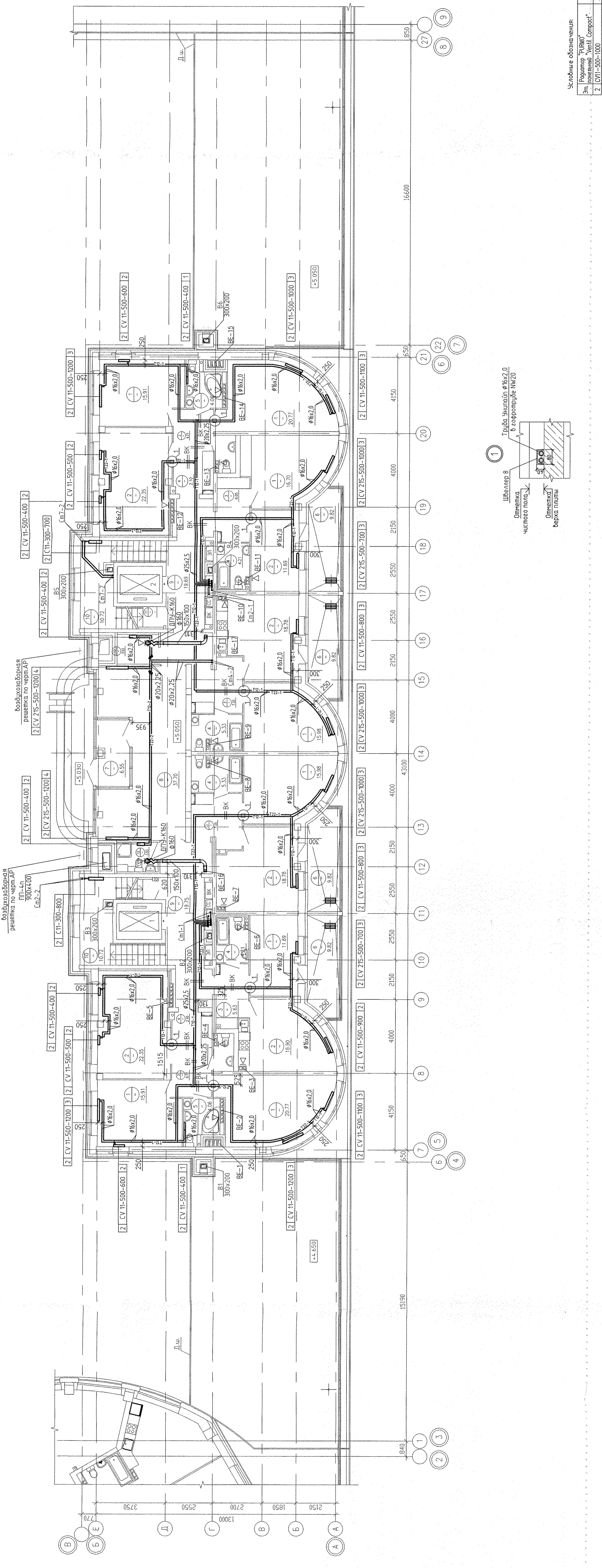
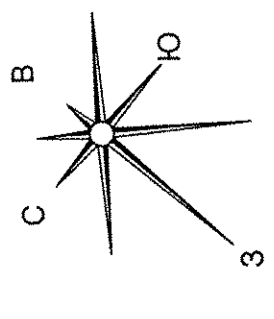
Отопление  
План 1 этажа

Изм. Кол. Лист N док. Подпись Дата  
 Разработал Кинакина 08.18  
 Проверил Пацаева 08.18  
 Нач. отдела Пацаева 08.18  
 ГАП Бушуева 08.18

Страницы Листы Листов  
 Р 3

АО КОРПОРАЦИЯ  
 АТОМСТРОЙКОМПЛЕКС

Формат А1+М4

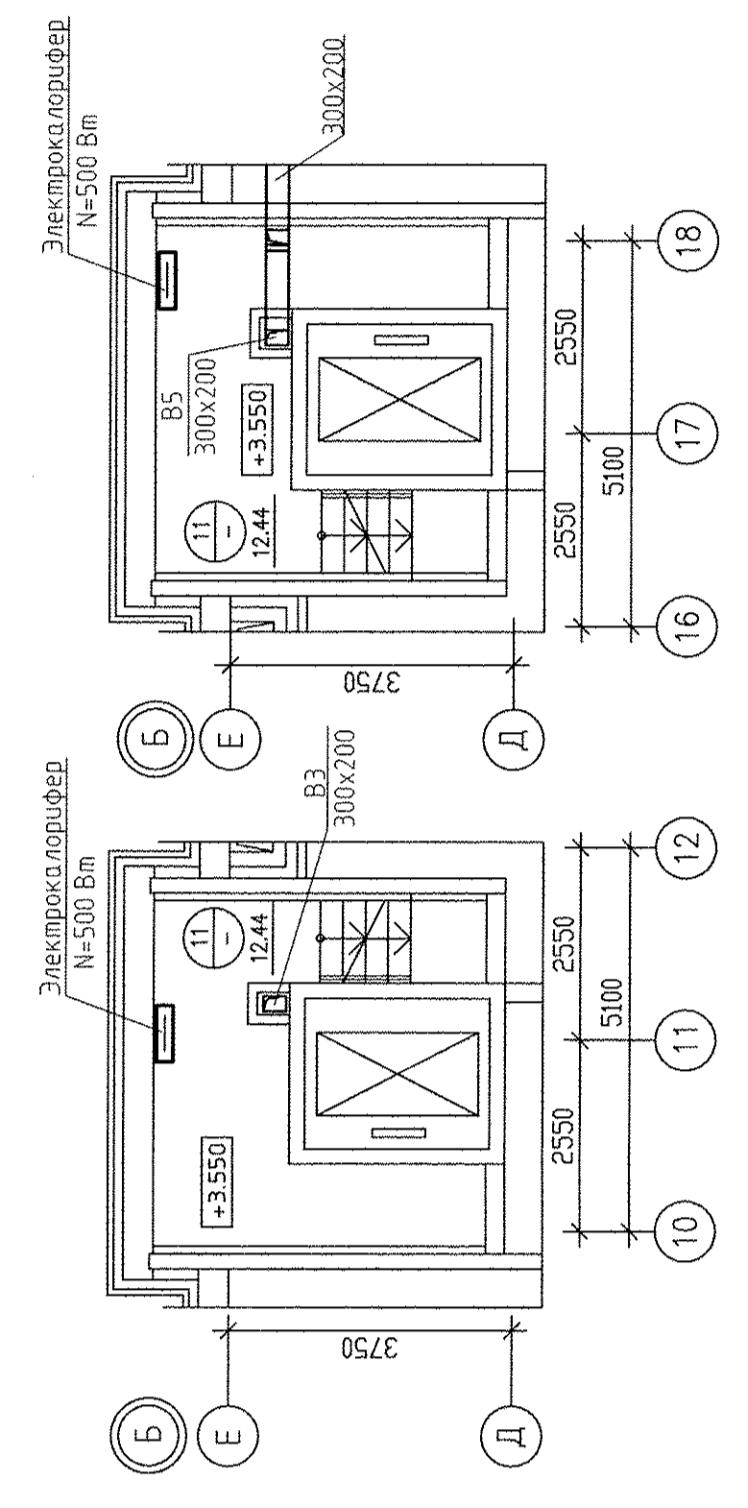


Числовые обозначения:

Эп. Работы "Сборка"	3
Эп. Работы "Установка"	3
Эп. Работы "Сборка"	3

Индекс преобразовательной аппаратуры  
к плану терморегулятора

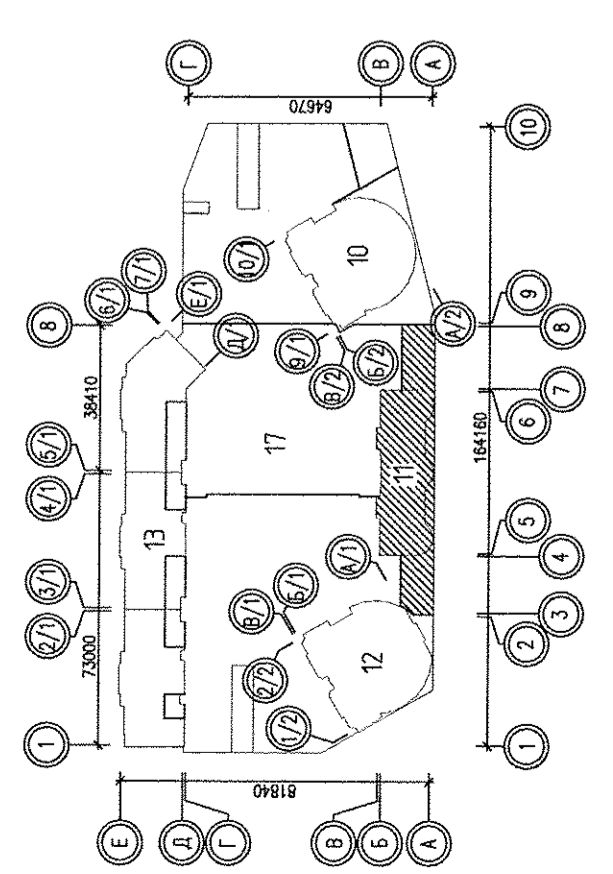
Фрагменты плана на отм. +3.400



ПРОДОЛЖЕНИЕ

Номер помещения	Наименование	Площадь, кв.м	Кат. помещения	Наименование	Площадь, кв.м	Кат. помещения
1	Холл	133,92	7	Тамбур	6,65	
2	Кухня	110,21	8	Холл	37,70	
3	Прихожая	46,32	9	Коридор	39,44	
4	Спальня	22,33	10	Лестничная клетка	21,44	
5	Ванная	10,12	11	Электрощитовая	24,88	В4
6	Терраса	39,28	12	Санузел с мойкой, уборочного инвентаря	3,53	
	Итого	362,18	13	Техническое помещение	3,53	
				Итого	137,07	

ЭКСПЛИКАЦИЯ ПОМЕЩЕНИЙ



Примечание:  
 1. Узлы пересечения трубопроводов отопления и водоснабжения см. на стене лист 16.  
 2. Узлы пересечения трубопроводов отопления при поворотах и отводах см. на стене лист 17.  
 3. Тип решеток не указанных на плане принять регулируемые вентиляционные решетки 150x200.  
 4. Все подвалы к приборам отопления "Ритмо" выполнять трубой металлопластиковой "Чайка" диаметром 16x2,0 мм.  
 5. Подвалы отопления устанавливать и обслуживать в соответствии с инструкцией, прилагаемой к приборам. Остальные приборы выполнять с учетом подсоединения.

АПУ.052-011-0В

Экспликация по ил.Пространство - Подвозрастная в Чкаловском районе с.Богородское (участок 10). Жилая зона со встроенно-пристроенными помещениями: электрощитовые, санузлы, лестничные площадки, подвалы.

Имя	Колум. Лист	№ отс.	Дата
Разработчик	Кинкина	05.18	05.18
Проверка	Пашева	05.18	05.18
Исполнитель	Пашева	05.18	05.18
ГАП	Билуева	05.18	05.18

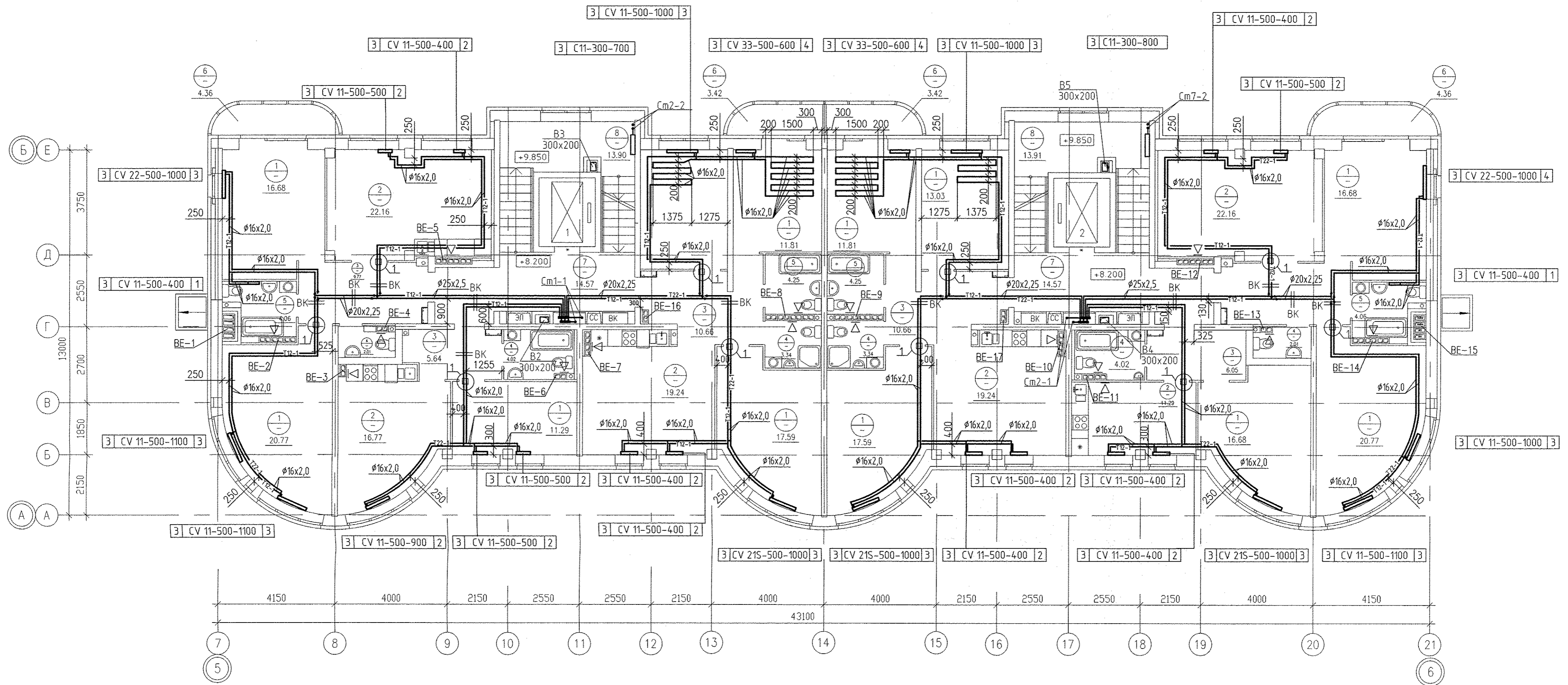
5-этажная реконструкция жилой зоны

План 2 этаж.

Фрагменты плана на отм. +3.400

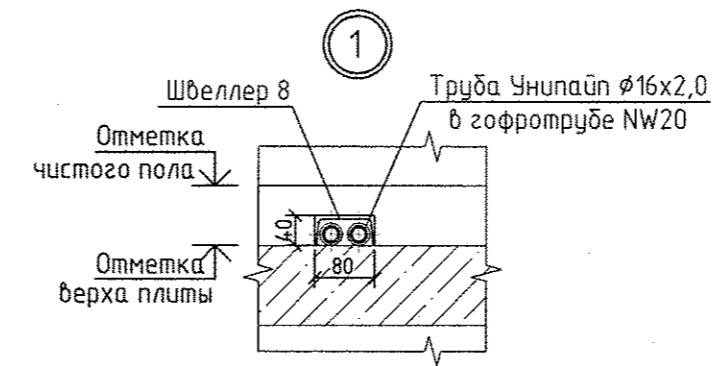
АТОМСТРОЙКОМПЛЕКС

Формат А1+4А



ЭКСПЛИКАЦИЯ ПОМЕЩЕНИЙ

Номер помещения	Наименование	Площадь, м <sup>2</sup>	Кат. помещения
<b>ПОМЕЩЕНИЯ КВАРТИР</b>			
1	Жилая комната	187.73	
2	Кухня	110.86	
3	Прихожая	52.55	
4	Сан.узел	18.74	
5	Ванная	16.62	
6	Балкон	15.56	
	<b>Итого</b>	<b>402.06</b>	
<b>ОБЩЕДОМОВЫЕ ПОМЕЩЕНИЯ</b>			
7	Коридор	29.14	
8	Лестничная клетка	27.80	
	<b>Итого</b>	<b>56.94</b>	



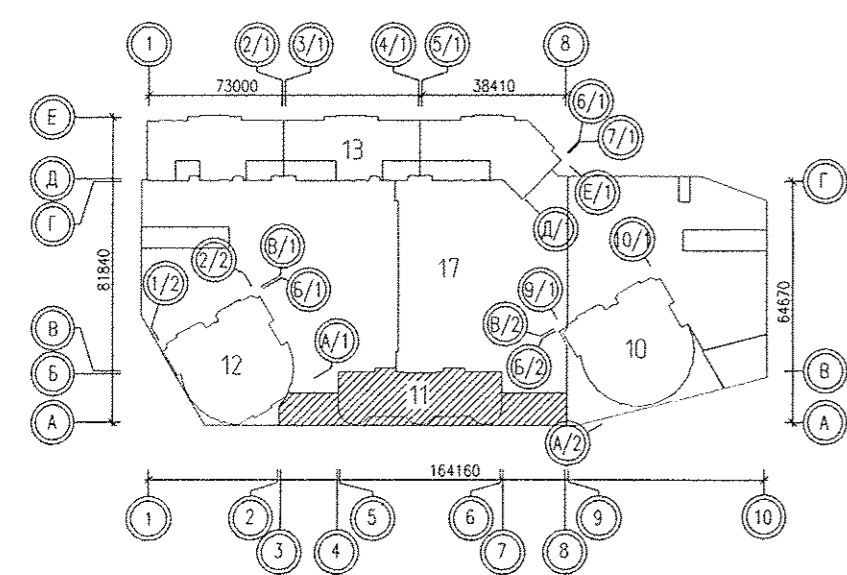
Условные обозначения:

Эм	Радиатор "PURMO" панельный "Ventil Compact"	
З	CV11-500-1000	3

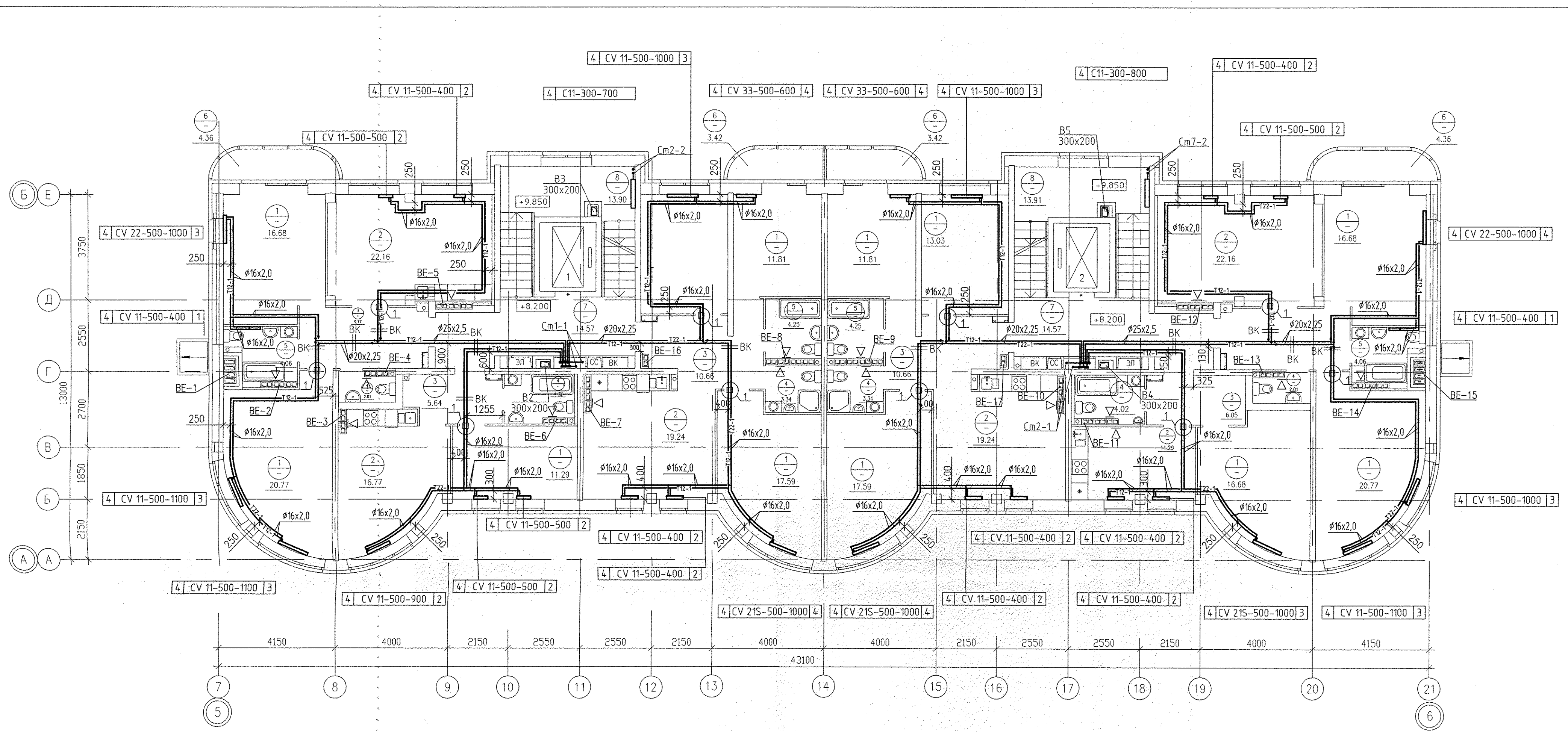
Индекс предварительной настройки клапана терморегулятора

Примечание:

- Узлы пересечения трубопроводов отопления и водоснабжения см. на схеме лист 16.
- Узлы пересечения трубопроводов отопления при поворотах и отводах см. на схеме лист 17
- Тип решеток не указанных на плане принять регулируемые вентиляционные решетки 150x200.
- Все подводы к приборам отопления "Ригто" выполнить трубой металлопластиковой "Унипайп" диаметром 16x2,0 мм.
- Приборы отопления, установленные у вентблоков и внутренних стен из силикатного кирпича, выполнять с нижним прямым подсоединением из пола. Остальные приборы выполнять с угловым подсоединением.

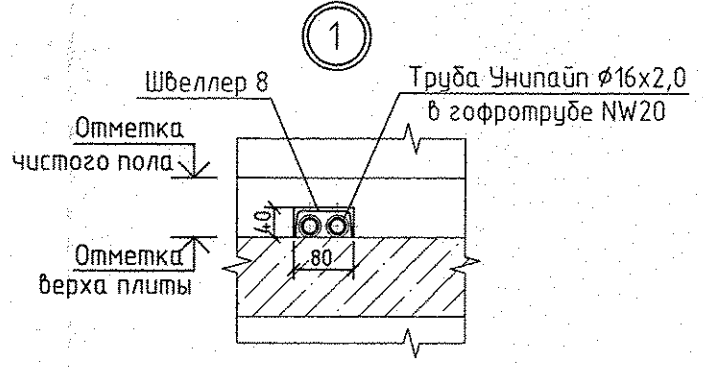


АПУ.052-011-0В				
Застройка по ул.Просторной - Павлодарской в Чкаловском районе г.Екатеринбурга (участок №2). Жилые дома со встроенно-пристроенными помещениями общественного назначения, трансформаторной подстанцией и подземной абстоянкой.				
1	Зам.	363-18	12.18	
Изм.	Кол.уч.	Лист N док.	Подпись	Дата
Разработал	Кинякина			08.18
Проверил	Пашаева			08.18
Нач.отдела	Пашаева			08.18
5-этажный двухсекционный жилой дом				
		Стация	Лист	Листов
		Р	6	
План 3 этажа				
АО КОРПОРАЦИЯ АТОМСТРОЙКОМПЛЕКС				



ЭКСПЛИКАЦИЯ ПОМЕЩЕНИЙ

Номер помещения	Наименование	Площадь, м <sup>2</sup>	Кат. помещения
ПОМЕЩЕНИЯ КВАРТИР			
1	Жилая комната	187.73	
2	Кухня	110.86	
3	Прихожая	52.55	
4	Сан.узел	18.74	
5	Ванная	16.62	
6	Балкон	15.56	
	Итого	402.06	
ОБЩЕДОМОВЫЕ ПОМЕЩЕНИЯ			
7	Коридор	29.14	
8	Лестничная клетка	27.80	
	Итого	56.94	



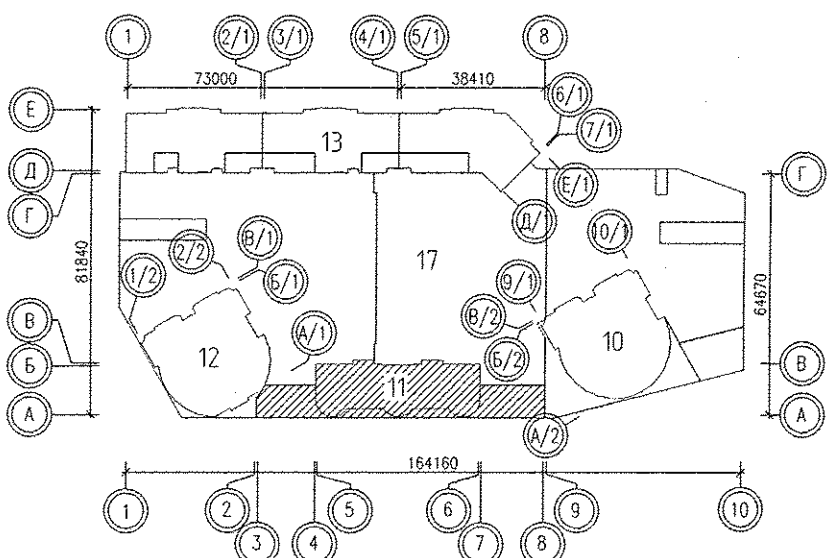
Условные обозначения:

3м	Радиатор "PURMO" панельный "Ventil Compact"	
4	CV11-500-1000	3

Индекс предварительной настройки клапана терморегулятора

Примечание:

1. Узлы пересечения трубопроводов отопления и водоснабжения см. на схеме лист 16.
2. Узлы пересечения трубопроводов отопления при поворотах и ответвлениях см. на схеме лист 17.
3. Тип решеток не указанных на плане принять регулируемые вентиляционные решетки 150x200.
4. Все подводы к приборам отопления "Ригто" выполнить трубой металлопластиковой "Унипайп" диаметром 16x2,0 мм.
5. Приборы отопления, установленные у вентблоков и внутренних стен из силикатного кирпича, выполнять с нижним прямым подсоединением из пола. Остальные приборы выполнять с угловым подсоединением.



АПУ.052-011-ОВ

Застройка по ул.Просторной - Павлодарской в Чкаловском районе г.Екатеринбурга (участок №2). Жилые дома со встроенно-пристроенными помещениями общественного назначения, трансформаторной подстанции и подземной обводной.

Изм.	Кол.уч.	Лист N док.	Подпись	Дата
Разработал	Киякина			08.18
Проверил	Пашаева			08.18
Нач.отдела	Пашаева			08.18
ГАП	Бушуева			08.18

5-этажный двухсекционный жилой дом	Стация	Лист	Листов
	Р	7	

План 4 этажа

АО КОРПОРАЦИЯ  
АТОМСТРОЙКОМПЛЕКС

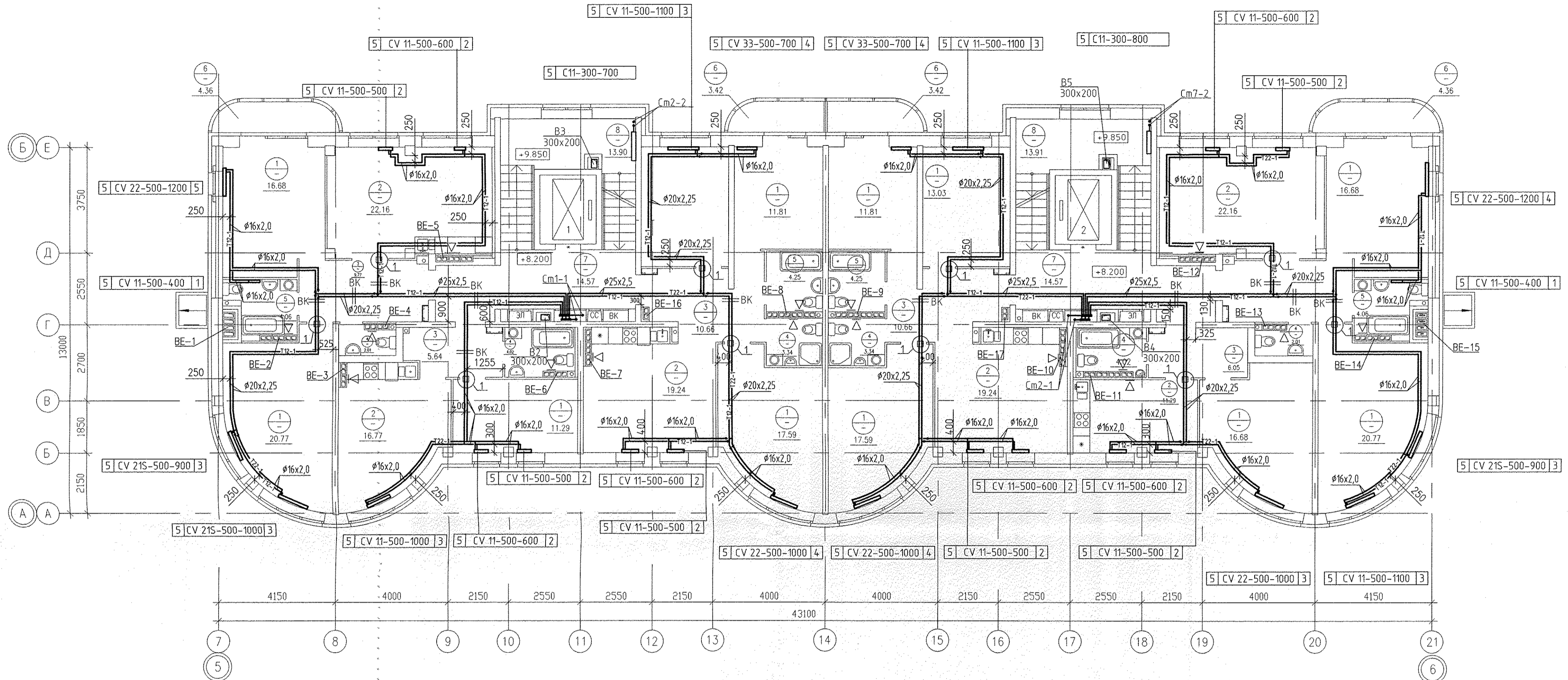
СОГЛАСОВАНО

Бароцина	08.18
Коткова	08.18
Алексеенко	08.18

СОГЛАСОВАНО

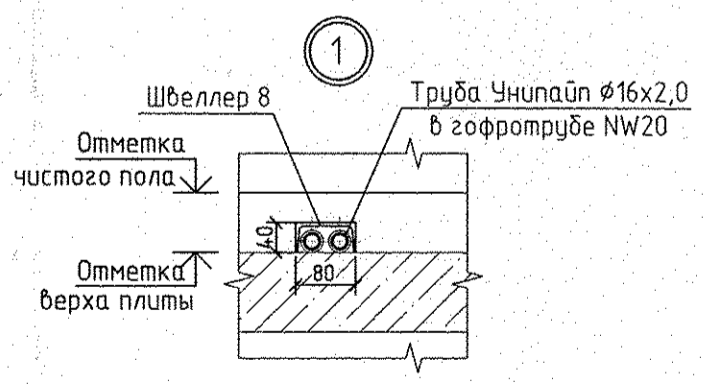
Долях	08.18
ЭП	08.18
ВЗМ. ИВАН	
Подпись и ДАТА	
ИВАН ПОДЛ.	

С.О.Г.ЛАСОВАНО  
 АР Долевх 08.18  
 ЭП Каткова 08.18  
 ВК Алексеев 08.18  
 Взам. инв.Н  
 Подпись и дата  
 Инв.Н подл.



ЭКСПЛИКАЦИЯ ПОМЕЩЕНИЙ

Номер помещения	Наименование	Площадь, м <sup>2</sup>	Кат. помещения
<b>ПОМЕЩЕНИЯ КВАРТИР</b>			
1	Жилая комната	187.73	
2	Кухня	110.86	
3	Прихожая	52.55	
4	Сан.узел	18.74	
5	Ванная	16.62	
6	Балкон	15.56	
	<b>Итого</b>	<b>402.06</b>	
<b>ОБЩЕДОМОВЫЕ ПОМЕЩЕНИЯ</b>			
7	Коридор	29.14	
8	Лестничная клетка	27.80	
	<b>Итого</b>	<b>56.94</b>	

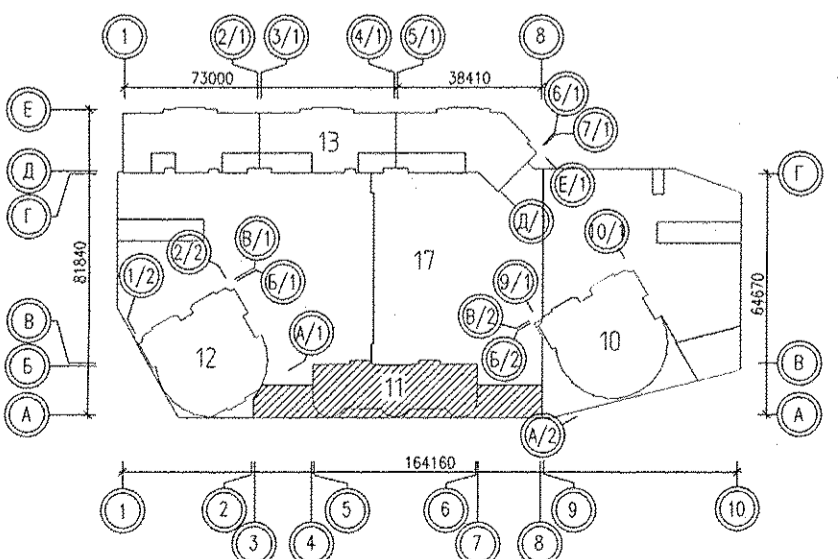


Условные обозначения:

3м	Радиатор "PURMO" панельный "Ventil Compact"	
5	CV11-500-1000	3

Индекс предварительной настройки/клапана терморегулятора

- Примечание:
- Узлы пересечения трубопроводов отопления и водоснабжения см. на схеме лист 16.
  - Узлы пересечения трубопроводов отопления при поворотах и ответвлениях см. на схеме лист 17
  - Тип решеток не указанных на плане принять регулируемые вентиляционные решетки 150x200.
  - Все подводки к приборам отопления "Rigto" выполнить трубой металлопластиковой "Унипайп" диаметром 16x2,0 мм.
  - Приборы отопления, установленные у вентблоков и внутренних стен из силикатного кирпича, выполнять с нижним прямым подсоединением из пола. Остальные приборы выполнять с угловым подсоединением.



АПУ.052-011-0В

Застройка по ул.Просторной - Павлодарской в Чкаловском районе г.Екатеринбурга (участок N2). Жилые дома со встроенно-пристроенными помещениями общественного назначения, трансформаторной подстанцией и подземной автостоянкой.

Изм.	Кол.уч.	Лист	N док.	Подпись	Дата
Разработал	Кинякина				08.18
Проверил	Пашаева				08.18
Нач.отдела	Пашаева				08.18
ГАП	Бушуева				08.18

5-этажный двухсекционный жилой дом

Страница	Лист	Листов
Р	8	

План 5 этажа

АО КОРПОРАЦИЯ  
АТОМСТРОЙКОМПЛЕКС

Формат А2